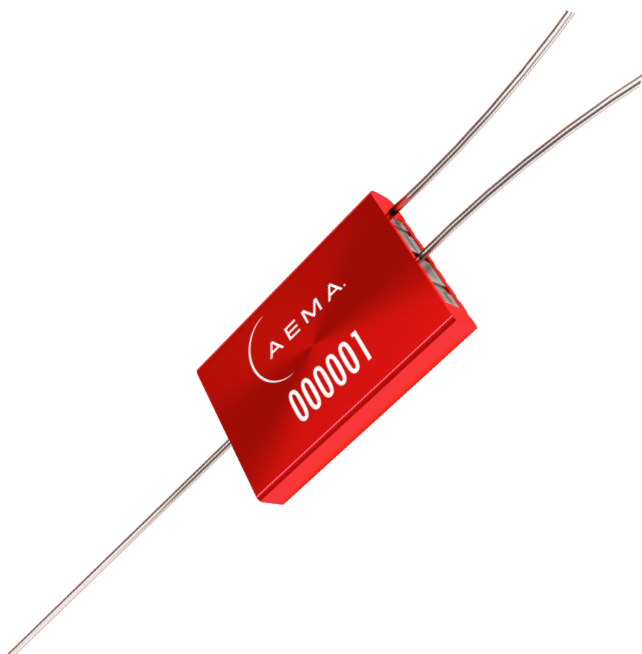


## FICHA TÉCNICA

## TWO LOCK



Sello de seguridad tipo doble candado con cuerpo fabricado en aluminio. Cuenta con sistema de cierre de alta resistencia a la tensión. Todos los componentes del sello cuentan con la dureza necesaria para evitar su manipulación.

→ El cable es tipo aircraft el cual se deshila al corte e impide que una vez cortado pueda volver a ser utilizado.

→ Sistema de doble candado basado en disco de acero de alta resistencia.

### COLORES

■ → Rojo

### PERSONALIZACIÓN

Personalizado según requerimiento, con el nombre y/o logotipo del cliente.  
Foliado consecutivamente con un número de identificación único de 7 dígitos.

### APLICACIONES

Contenedores / Camiones / Cajas de seguridad / Calibradores / Válvulas / Vagones / Cisternas / Carga Aérea.

## DATOS TÉCNICOS

### DIMENSIONES

Cuerpo: 40 mm x 26 mm  
Largo de cable disponible: 50 cm  
Grosor de cable: 1.8 mm.  
Área de grabado disponible: 38 x 22 mm..

### RESISTENCIAS

- Alta resistencia a la intemperie
- Temperatura de operación: -20°C a +80°C
- Resistencia a la ruptura: 280 Kg
- Resistencia a la tensión: 3 KN
- Resistencia a los hidrocarburos, grasas y aceites

### EMPAQUES

Cajas de cartón con 500 piezas  
Peso de caja: 19.8 kg

