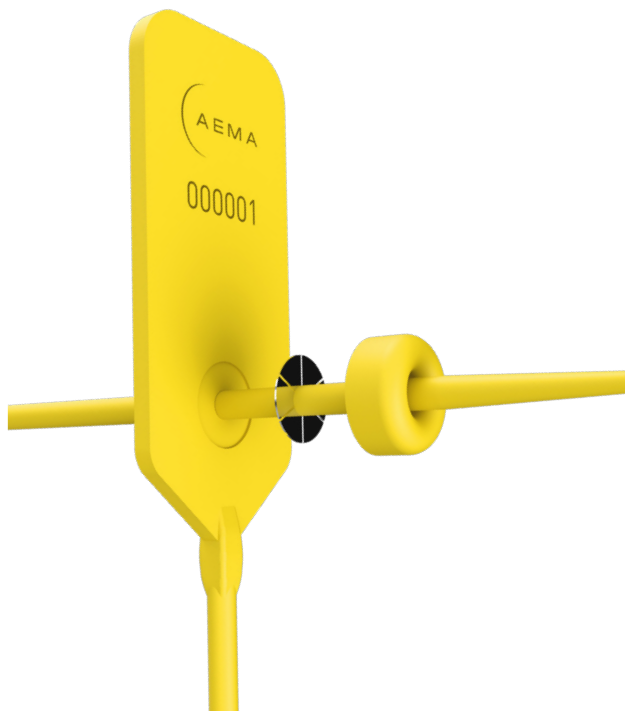


FICHA TÉCNICA

TROOPER



Sello de seguridad con banda circular ajustable.

Tiene un inserto de acero inoxidable con cuatro puntos de anclaje que distribuyen la presión de forma independiente, dificultando cualquier intento de manipulación.

→ El inserto se fusiona al cuerpo del sello mediante calor, creando una unión estructural sin piezas sueltas.

→ Su banda lisa permite una verificación visual rápida y resistente al desgaste.

COLORES

- Amarillo
- Blanco
- Rojo
- Celeste

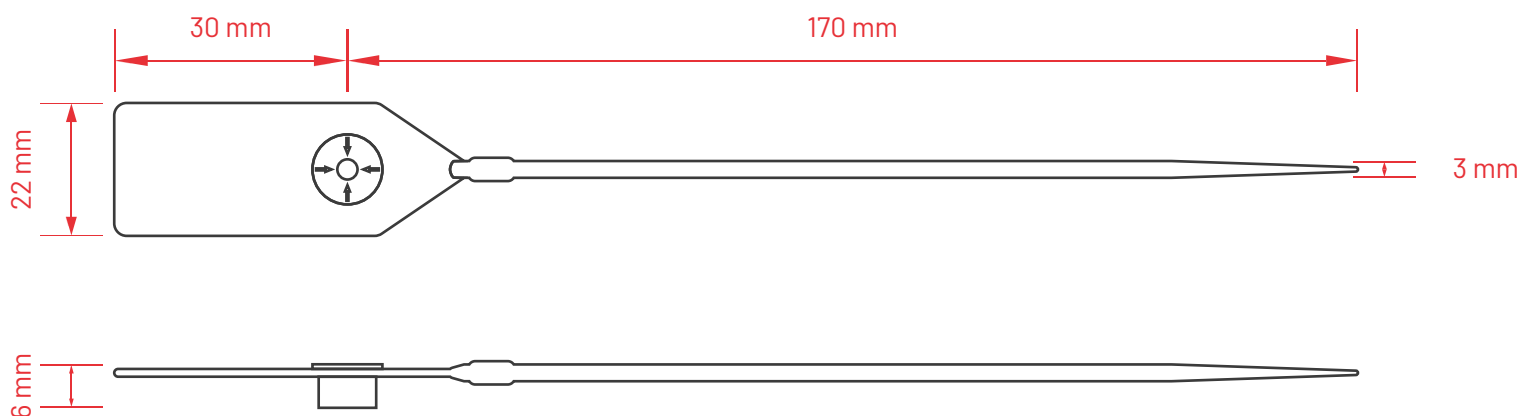
PERSONALIZACIÓN: GRABADO LÁSER

Disponible según requerimiento del cliente:
Nombre / Logotipo
Código QR
Código de Barras
Folio numérico único (6 dígitos)

APLICACIONES

Contenedores plasticos / Bolsas de dinero / Bolsa de residuos clínicos / Casetes de ATM /Bolsa para correos/ Transporte de carga / Valvulas / Extintores.

DATOS TÉCNICOS



DIMENSIONES

Longitud de bóveda a punta: 170 mm.
Longitud de punta a punta: 200 mm.
Ancho de banda: 3 mm.
Área de identificación: 30 x 21 mm.

RESISTENCIAS

→ Alta resistencia a la intemperie
→ Temperatura de operación: -20°C a +80°C
→ Resistencia a la tensión: 20 kg
→ Resistencia a los hidrocarburos, grasas y aceites.

EMPAQUES

Cajas de cartón con 5000 piezas
Bolsas con 100 piezas
Peso de caja: 21.75 kg

