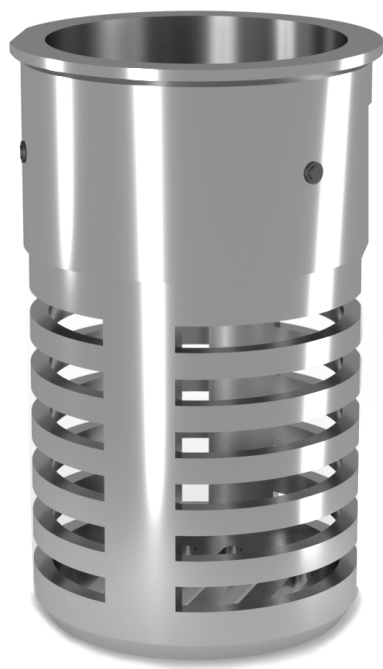


FICHA TÉCNICA

TRAMPA PARA COMBUSTIBLE



Trampa protectora de combustible fabricada en una sola pieza 100% de aluminio.

Actúa como filtro y previene cualquier ingreso de mangueras o dispositivos para drenar el tanque de combustible.

→ Las ranuras pueden tener orientación horizontal o vertical dependiendo de los requerimientos del cliente y se adaptan a la velocidad de carga requerida.

→ Disponible para diferentes tipos y marcas de camiones, esencial en la protección Anti-robó de combustible.

→ Por el diseño de su ceja de sujeción puede ser utilizado en operaciones de uso rudo. Es ideal para trayectos largos.

COLORES

■ → Metálico

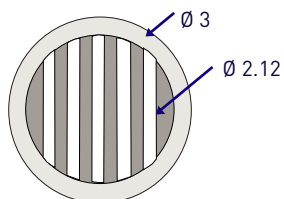
APLICACIONES

Tanques de combustible

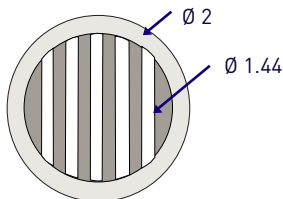
DATOS TÉCNICOS

DIMENSIONES

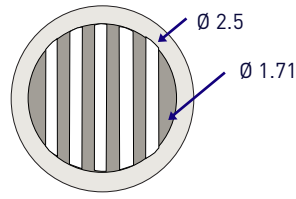
DIAMETRO: 3 in
ALTURA: 3.55 in



DIAMETRO: 2 in
ALTURA: 4 in



DIAMETRO: 2.5 in
ALTURA: 4.10 in



DIAMETRO: 2.75 in
ALTURA: 4.18 in

