

## FICHA TÉCNICA

## TEP SEAL 40



Sello de seguridad con banda dentada catalogado como indicativo. Candado interno de alta resistencia. Puede cerrarse a tope gracias a su geometría y cuenta con 5 picos de sujeción para mayor agarre. Es de fácil instalación. Fabricado en polipropileno compuesto.

→ Cuenta con 58 niveles de sujeción para un ajuste más preciso.

→ Menos holguras en el cierre brindando mayor seguridad

### COLORES

	→ Amarillo		→ Rosa
	→ Rojo		→ Azul
	→ Celeste		→ Naranja
	→ Verde		→ Negro
	→ Blanco		

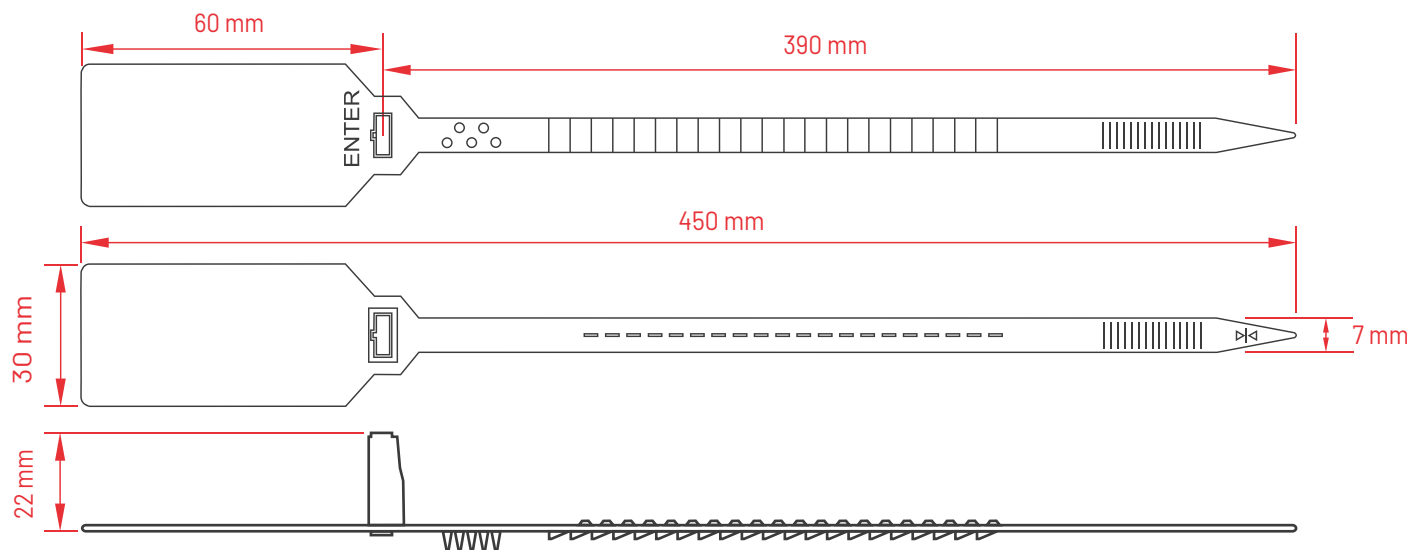
### PERSONALIZACIÓN: GRABADO LÁSER

Disponible según requerimiento del cliente:  
Nombre / Logotipo  
Código QR  
Código de Barras  
Folio numérico único (6 dígitos)

### APLICACIONES

Contenedores plásticos / Bolsas de dinero / Bolsa de residuos clínicos / Casetes de ATM / Bolsa para correos / Transporte de carga / Valvulas.

## DATOS TÉCNICOS



### DIMENSIONES

Longitud de bóveda a punta: 390 mm.  
Longitud de punta a punta: 450 mm.  
Ancho de banda: 7 mm.  
Área de identificación: 46 x 29 mm.

### RESISTENCIAS

→ Alta resistencia a la intemperie  
→ Temperatura de operación: -20°C a +80°C  
→ Resistencia a la tensión: 25 kg  
→ Resistente a degradación por rayos UV.  
→ Resistente a los hidrocarburos, grasas y aceites, químicos y aditivos, golpes y raspones.

### EMPAQUES

Cajas de cartón con 3000 piezas  
Bolsas con 100 piezas  
Peso de caja: 19.2 kg

