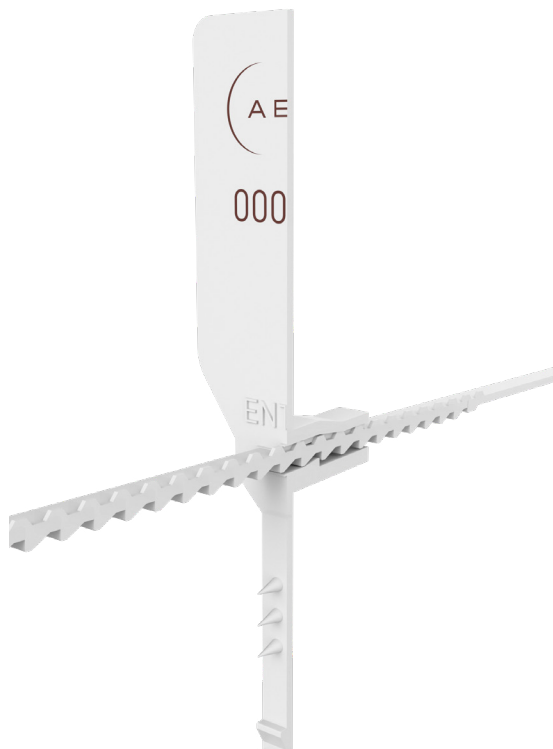


FICHA TÉCNICA

TEP SEAL30



Un sello plástico indicativo con 34 posiciones de ajuste.

Combina banda dentada y cinco picos de agarre para un sellado firme y consistente. Fácil de instalar y diseñado para dejar evidencia clara ante cualquier intento de manipulación.

→ Menos holguras en el cierre brindando mayor seguridad

COLORES

	→ Amarillo		→ Rosa
	→ Rojo		→ Azul
	→ Celeste		→ Naranja
	→ Verde		→ Negro
	→ Blanco		

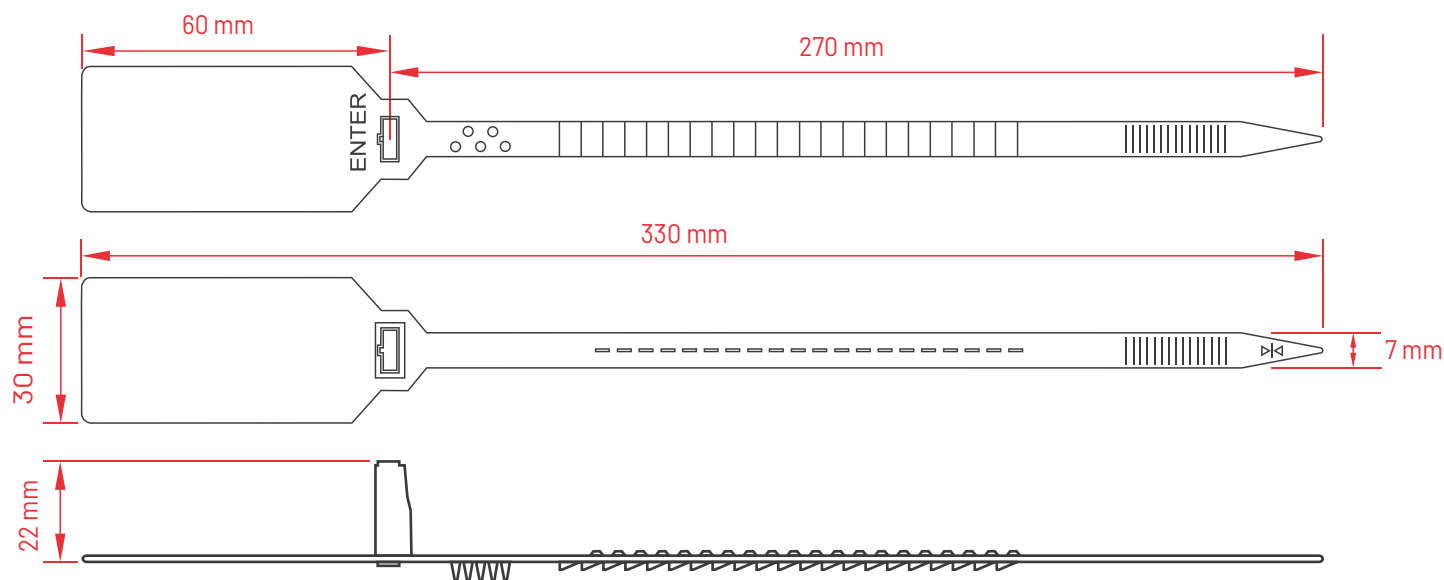
PERSONALIZACIÓN: GRABADO LÁSER

Disponible según requerimiento del cliente:
Nombre / Logotipo
Código QR
Código de Barras
Folio numérico único (6 dígitos)

APLICACIONES

Contenedores plasticos / Bolsas de dinero / Bolsa de residuos clínicos / Casetes de ATM / Bolsa para correos/ Transporte de carga / Valvulas.

DATOS TÉCNICOS



DIMENSIONES

Longitud de bóveda a punta: 270mm.
Longitud de punta a punta: 330 mm.
Ancho de banda: 7 mm.
Área de identificación: 46 x 29 mm.

RESISTENCIAS

- Alta resistencia a la intemperie
- Temperatura de operación: -20°C a +80°C
- Resistencia a la tensión: 25 kg
- Resistente a degradación por rayos UV.
- Resistencia a los hidrocarburos, grasas y aceites, químicos y aditivos, golpes y raspones.

EMPAQUES

Cajas de cartón con 3000 piezas
Bolsas con 100 piezas
Peso de caja: 19.2 kg

