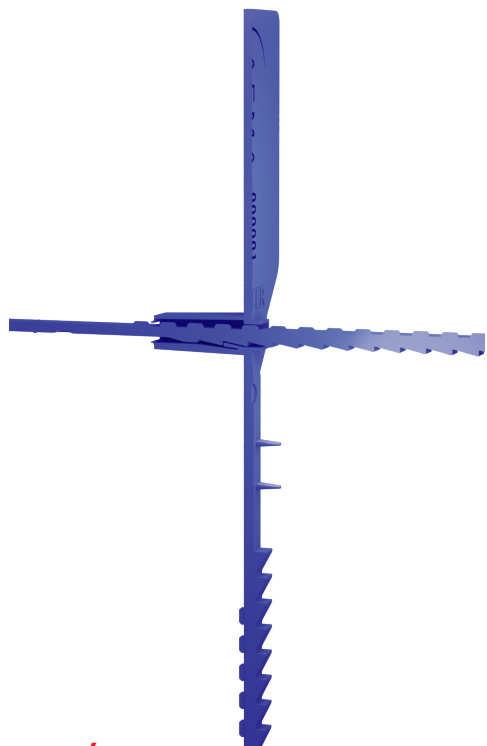


FICHA TÉCNICA

TEP SEAL30



Sello de seguridad con banda dentada catalogado como indicativo.
Candado interno de alta resistencia.

Puede cerrarse a tope gracias a su geometría y cuenta con 5 picos de sujeción para mayor agarre. Es de fácil instalación. Fabricado en polipropileno compuesto.

→ Cuenta con 34 niveles de sujeción para mayor ajuste.

→ Menos holguras en el cierre brindando mayor seguridad

COLORES

	→ Amarillo		→ Rosa
	→ Rojo		→ Azul
	→ Celeste		→ Naranja
	→ Verde		→ Negro
	→ Blanco		

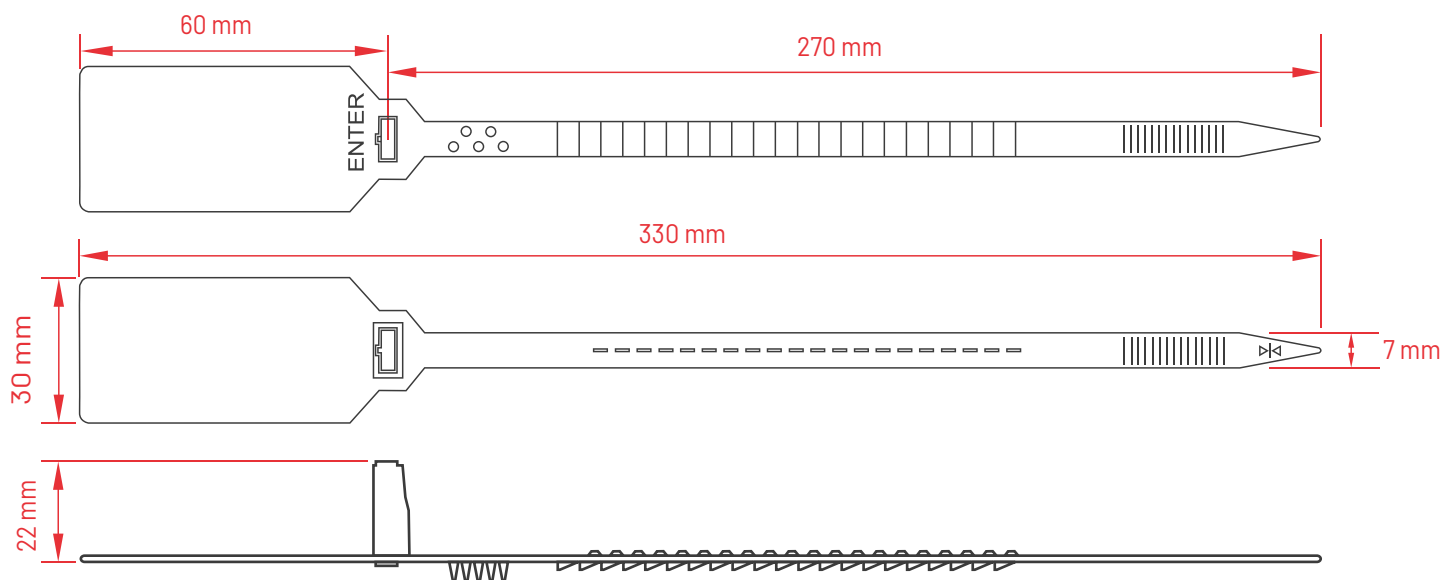
PERSONALIZACIÓN

Personalizado según requerimiento,
con el nombre y/o logotipo del cliente.
Foliado consecutivamente con un
número de identificación único de 6
dígitos o código de barras.

APLICACIONES

Contenedores plasticos / Bolsas de dinero / Bolsa de residuos clínicos / Casetes
de ATM /Bolsa para correos/ Transporte de carga / Valvulas.

DATOS TÉCNICOS



DIMENSIONES

Longitud de bóveda a punta: 270mm.
Longitud de punta a punta: 330 mm.
Ancho de banda: 7 mm.
Área de identificación: 46 x 29 mm.

RESISTENCIAS

- Alta resistencia a la intemperie
- Temperatura de operación: -20°C a +80°C
- Resistencia a la tensión: 20 kg o 44 lb
- Resistente a degradación por rayos UV.
- Resistencia a los hidrocarburos, grasas y aceites, químicos y aditivos, golpes y raspones.

EMPAQUES

Cajas de cartón con 3000 piezas
Bolsas con 100 piezas
Peso de caja: 19.2 kg

