

## FICHA TÉCNICA

## STAR SEAL 20



Sello plástico indicativo con pestaña de apertura fácil para el usuario final.

→ Mecanismo de cierre con inserto de acero inoxidable, mejora la seguridad una vez aplicado.

→ Moldeado en polipropileno de alta calidad.

→ Banda lisa que es más amigable al tacto que los diseños convencionales de banda.

### COLORES

■ → Amarillo

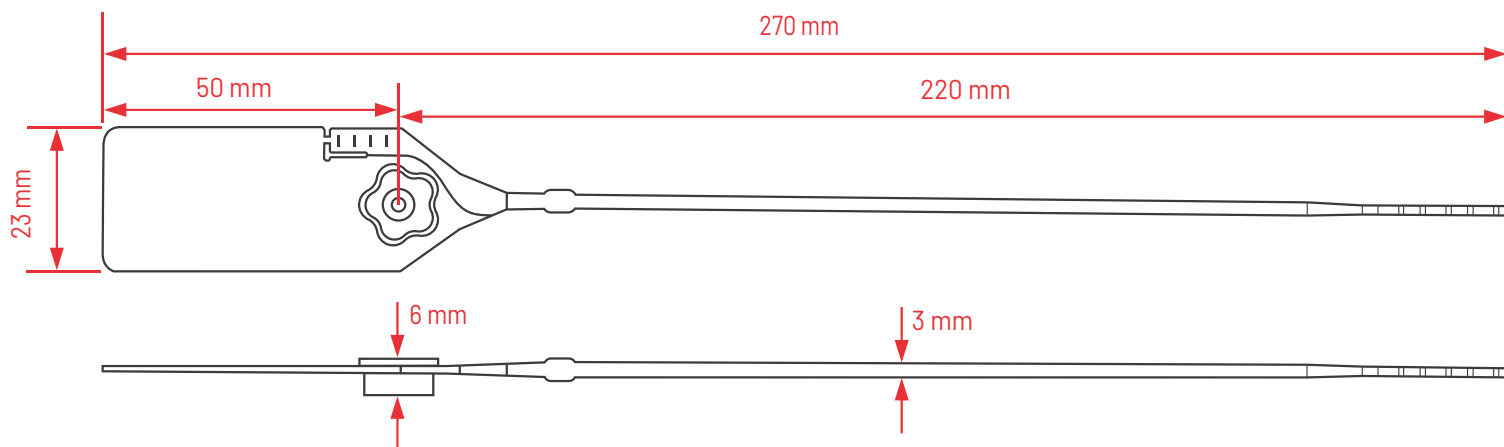
### PERSONALIZACIÓN: GRABADO LÁSER

Disponible según requerimiento del cliente:  
Nombre / Logotipo  
Código QR  
Código de Barras  
Folio numérico único (6 dígitos)

### APLICACIONES

Contenedores plasticos / Bolsas de dinero / Bolsa de residuos clínicos / Casetes de ATM / Bolsa para correos/ Transporte de carga / Valvulas / Extintores.

## DATOS TÉCNICOS



### RESISTENCIAS

- Alta resistencia a la intemperie
- Temperatura de operación: -20°C a +80°C
- Resistencia a la tension: 15 kg ó 33 lb
- Resistencia a los hidrocarburos, grasas y aceites
- Resistente a degradación por rayos UV.

### EMPAQUES

Cajas de cartón con 5000 piezas  
Bolsas con 100 piezas  
Peso de caja: 12.42 kg

