

FICHA TÉCNICA

PLAIN SEAL



Sello metálico de cabeza plana, diseñado para operaciones de uso rudo y ambientes de alta temperatura.

Cuenta con un sistema de cierre interno que impide su apertura sin dejar marcas visibles. Su morfología única impide que pueda ser duplicado, y su recubrimiento de estaño le otorga alta resistencia a la corrosión e intemperie.

Instalación en un solo paso, sin herramientas ni equipo adicional.

→ Cuenta con recubrimiento de estaño que le proporciona al sello una alta resistencia a la corrosión y a la intemperie.

COLORES

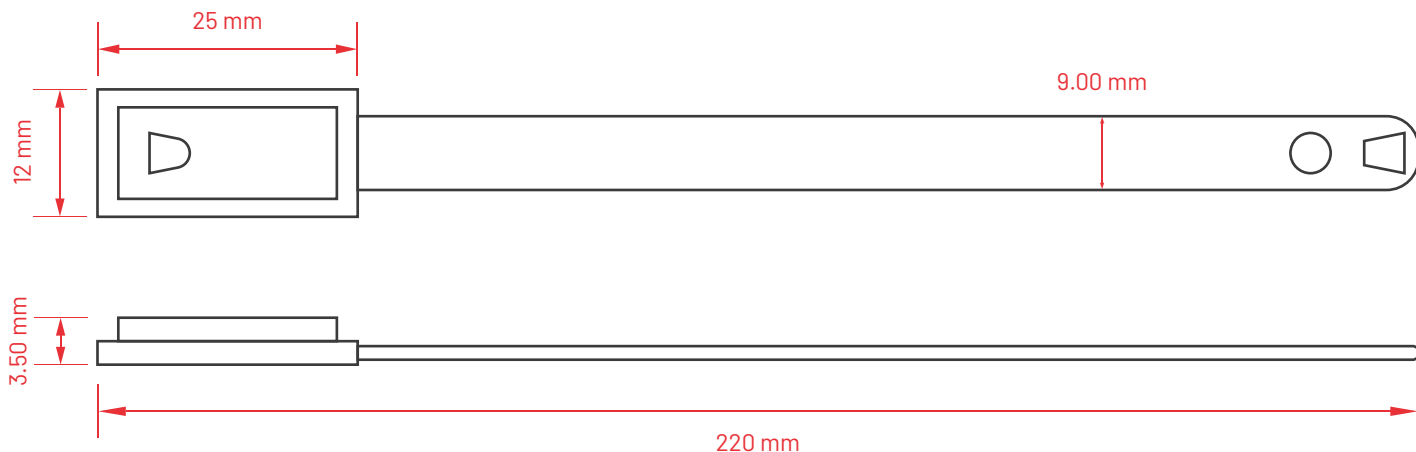
■ → Metálico

GRABADO: TROQUELADO

APLICACIONES

Contenedores / Caja Seca y refrigerado / Autotanques / Almacenes

DATOS TÉCNICOS



DIMENSIONES

Cuerpo: 12 mm x 25 mm.
Ancho de banda plana: 8 mm.
Grosor cabeza: 3.50 mm.
Grosor banda: 0.3 mm.
Área de grabado disponible: 8.0 x 90 mm.
Largo total: 220 mm.

RESISTENCIAS

→ Alta resistencia a la intemperie y a los rayos UV.
→ Resistencia a la ruptura mayor a: 108 kg ó 155 lb
→ Temperatura de operación: -25°C a +150°C
→ Temperatura máxima de uso continuo: 130°C
→ Resistencia a los hidrocarburos, grasas y aceites, químicos y aditivos, golpes y roces.

EMPAQUES

Cajas de cartón con **2500 piezas**
Peso de caja: **13.44 kg**

