

FICHA TÉCNICA

PLAIN SEAL



Sello metálico de tipo cabeza plana, cuenta con un sistema de cierre en el interior que impide manipular o abrir el sello sin dejar marcas. Por su diseño es ideal para operaciones de uso rudo y altas temperaturas. Debido a su morfología duplicarlo es casi imposible. Su instalación es en un solo paso, de forma manual, sin necesidad del uso de herramientas o equipo de seguridad.

→ Cuenta con recubrimiento de estaño que le proporciona al sello una alta resistencia a la corrosión y a la intemperie.

COLORES

■ → Metálico

GRABADO: TROQUELADO

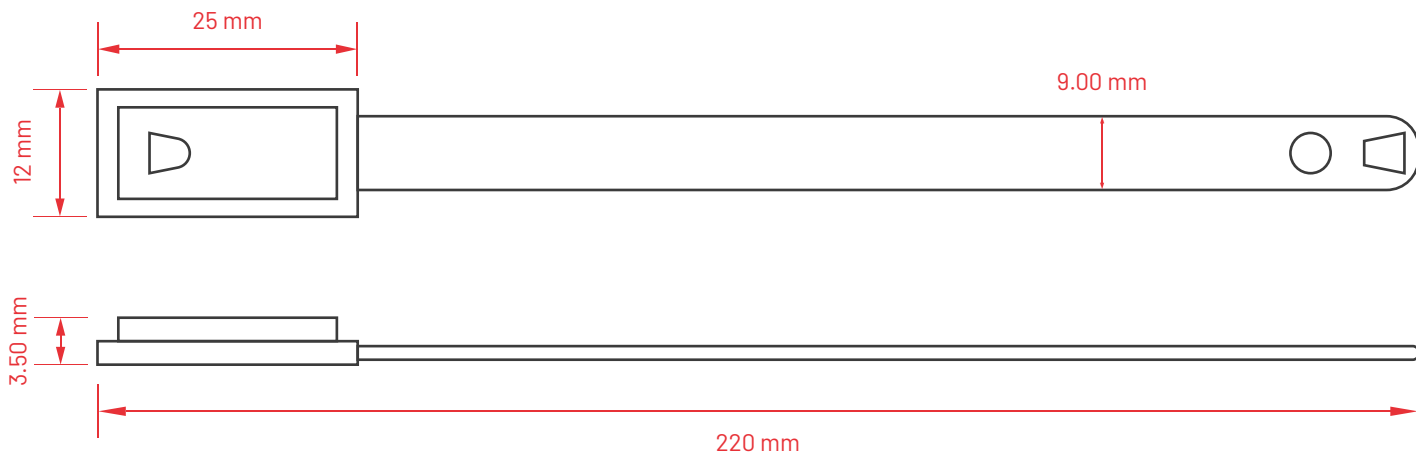
Personalizado según requerimiento, con el nombre del cliente máximo 10 caracteres.

Foliado consecutivamente con un número de identificación único de hasta 7 dígitos.

APLICACIONES

Contenedores / Caja Seca y refrigerado / Autotanques / Almacenes

DATOS TÉCNICOS



DIMENSIONES

Cuerpo: 12 mm x 25 mm.
Ancho de banda plana: 8 mm.
Grosor cabeza: 3.50 mm.
Grosor banda: 0.3 mm.
Área de grabado disponible: 8.0 x 90 mm.
Largo total: 220 mm.

RESISTENCIAS

→ Alta resistencia a la intemperie y a los rayos UV.
→ Resistencia a la ruptura mayor a: 108 kg ó 155 lb
→ Temperatura de operación: -25°C a +150°C
→ Temperatura máxima de uso continuo: 130°C
→ Resistencia a los hidrocarburos, grasas y aceites, químicos y aditivos, golpes y roces.

EMPAQUES

Cajas de cartón con 2500 piezas
Peso de caja: 13.44 kg

