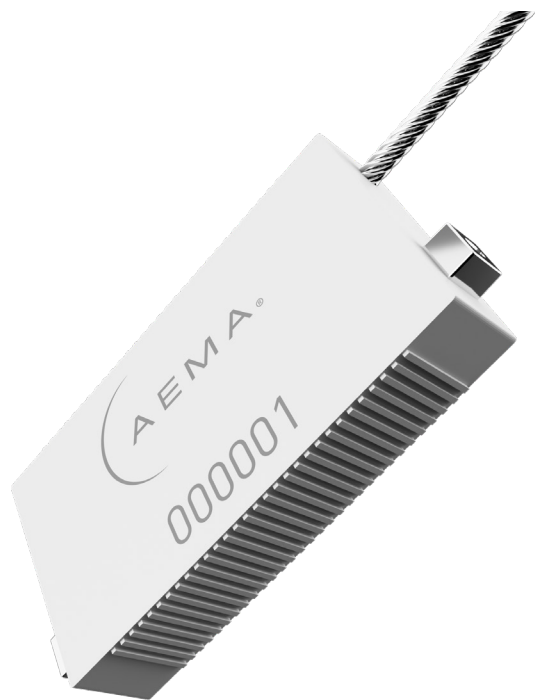


FICHA TÉCNICA

FERROLOCK



Sello metálico con cable integrado, para entornos industriales que exigen garantía de integridad y resistencia.

Cuerpo rectangular fabricado en zinc con recubrimiento termoplástico ABS, diseñado para revelar cualquier intento de violación: el recubrimiento se altera de forma irreversible.

→ Cable tipo aircraft que se deshila al corte, imposibilitando su reutilización.

→ Sistema de cierre por rueda dentada de acero de alta resistencia

COLORES

- Blanco
- Celeste

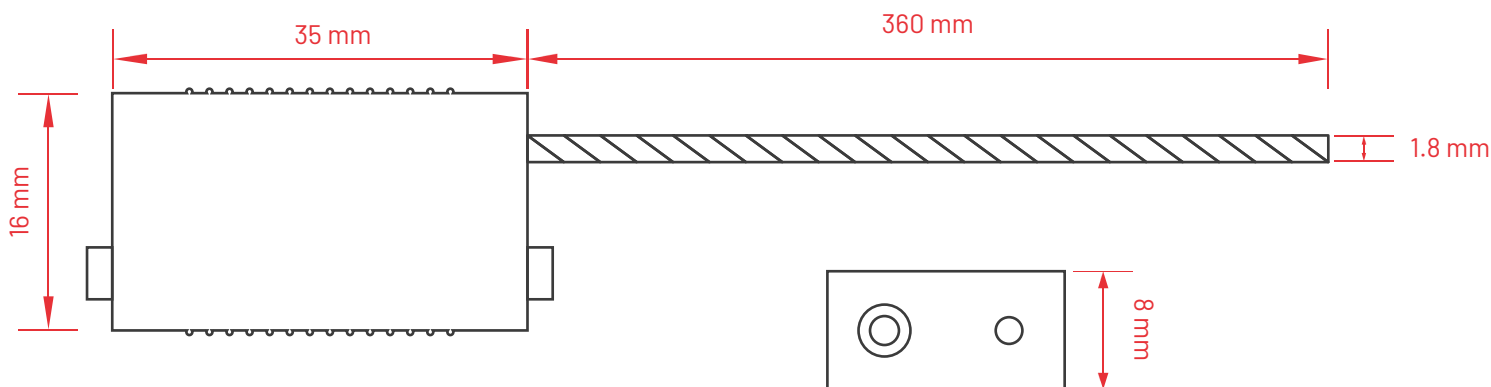
PERSONALIZACIÓN: GRABADO LÁSER

Disponible según requerimiento del cliente:
 Nombre / Logotipo
 Código QR
 Código de Barras
 Folio numérico único (6 dígitos)

APLICACIONES

Contenedores / Camiones / Cajas de seguridad / Medidores / Caja seca / Tractocamiones / Tanques de combustible / Tolvas

DATOS TÉCNICOS



DIMENSIONES

Cuerpo: 30 mm x 16 mm x 8 mm
 Largo de cable disponible: 36, 150 cm
 Grosor de cable: 1.8 mm.
 Área de grabado disponible: 15 x 29 mm.

RESISTENCIAS

- Alta resistencia a la intemperie
- Resistencia a la tensión mayor a: 1.61 KN
- Resistencia al corte mayor a: 2.30 KN
- Resistente a degradación por rayos UV.
- Resistencia a los hidrocarburos, grasas y aceites, químicos y aditivos, golpes y raspones.

EMPAQUES

Cajas de cartón con 1000 piezas
 Peso de caja: 15 kg

