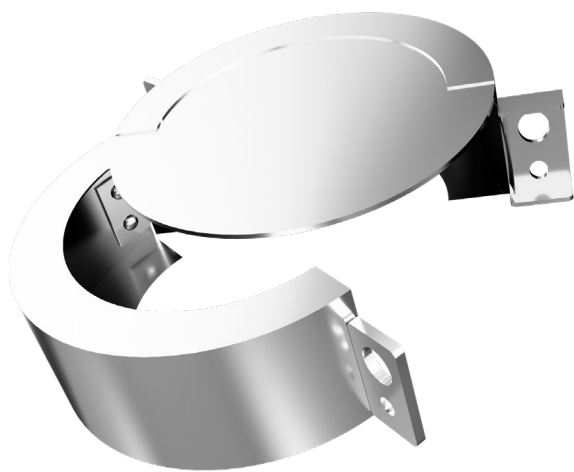


FICHA TÉCNICA

CUBRE TAPÓN



Dispositivo metálico diseñado para evitar la ordeña de combustible, abrazando el tapón del tanque.

Fabricado en acero calibre 20 recubierto con pintura al horno, ofrece resistencia extrema a condiciones operativas exigentes.

Cuenta con dos ranuras:

Una ranura opcional para sujeción a la unidad.

Otra ranura para colocar un sello de seguridad (AEMA) foliado y personalizado, garantizando que, una vez cerrado, no pueda abrirse sin romper el sello.

→ Evita la extracción ilegal de Diésel.

→ Disponible para diferentes tipos y marcas de camiones.

COLORES

■ → Metálico

APLICACIONES

Tanques de combustible

DATOS TÉCNICOS

DIMENSIONES

Tipo M2

DIÁMETRO: 9cm
ALTURA: 4.5 cm
INTERIOR: 6.5 cm

Tipo FL

DIÁMETRO: 11.7 cm
ALTURA: 6.2 cm
INTERIOR: 9.6 cm

Tipo Volvo

DIÁMETRO: 9.8 cm
ALTURA: 4.8 cm
INTERIOR: 7.5 cm

Tipo DINA

DIÁMETRO: 14.6 cm
ALTURA: 4.6 / 6.4 cm
INTERIOR: 11.5 cm

Tipo KW

DIÁMETRO: 11cm
ALTURA: 4.4cm
INTERIOR: 9.3 cm

