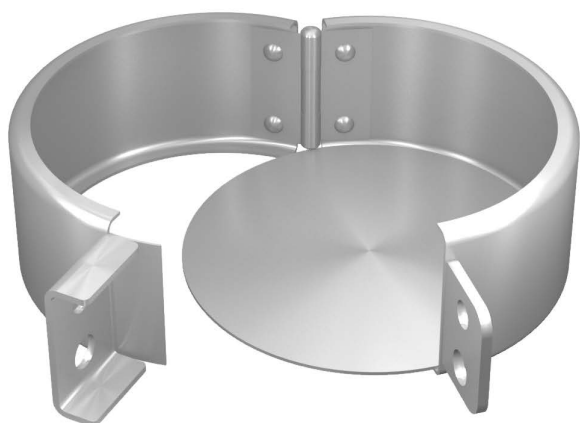


FICHA TÉCNICA

CUBRE TAPÓN



Dispositivo para evitar la ordeña de combustible el cual se abraza al tapón del tanque. Disponible en diferentes tamaños para adaptarse a cualquier tipo de tanque. Cuenta con 2 ranuras para su cierre; una ranura es para sujetar a la unidad (opcional) y la otra para colocar un sello de seguridad AEMA (foliado y personalizado), de esta manera al cerrar es imposible violarla sin romper el sello de seguridad.

→ Fabricado en acero calibre 20 de alta resistencia recubierto con pintura al horno.

→ Disponible para diferentes tipos y marcas de camiones, esencial en la protección Anti-robo de Diesel.

→ Por el diseño de su ceja de sujeción puede ser utilizado en operaciones de uso rudo. Es ideal para trayectos cortos.

COLORES

→ Metálico

APLICACIONES

Tanques de combustible

DATOS TÉCNICOS

DIMENSIONES

Tipo M2

DIÁMETRO: 9cm
ALTURA: 4.5 cm
INTERIOR: 6.5 cm

Tipo FL

DIÁMETRO: 11.7 cm
ALTURA: 6.2 cm
INTERIOR: 9.6 cm

Tipo Volvo

DIÁMETRO: 9.8 cm
ALTURA: 4.8 cm
INTERIOR: 7.5 cm

Tipo DINA

DIÁMETRO: 14.6 cm
ALTURA: 4.6 / 6.4 cm
INTERIOR: 11.5 cm

Tipo KW

DIÁMETRO: 11cm
ALTURA: 4.4cm
INTERIOR: 9.3 cm

