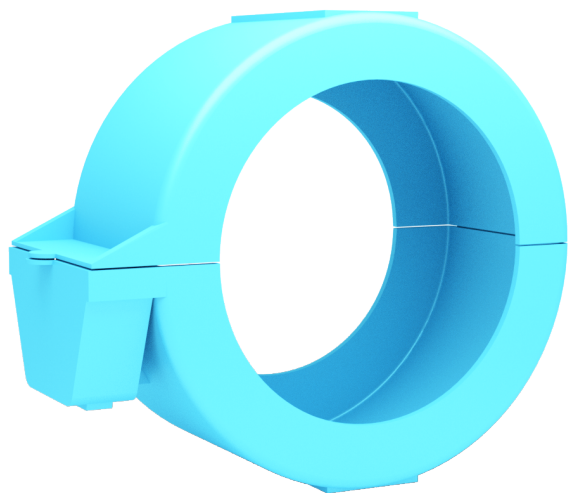


## FICHA TÉCNICA

## CONNECTION LOCK

Dispositivo tipo argolla fabricado en ABS y diseñado para ser instalado en las conexiones de mangueras y tuberías. Al momento de cerrar el sello ya no es posible volver a abrirlo sin romperlo.

→ Se coloca rodeando la tuerca de acoplamiento, bloqueando completamente el acceso, evitando así la posibilidad de desenroscar.



### COLORES

- Verde
- Amarillo
- Celeste

### PERSONALIZACIÓN

Personalizado según requerimiento, con el nombre y/o logotipo del cliente.  
Foliado consecutivamente con un número de identificación único de 6 dígitos.

### APLICACIONES

Medidores de agua / Gas / Bombas de agua / Conexiones / Mangueras

## DATOS TÉCNICOS

### DIMENSIONES

Diámetro: 22 x 27 mm.  
Ancho: 15 mm.  
Área de grabado disponible: 9x16 mm.

### RESISTENCIAS

- Alta resistencia a la intemperie
- Temperatura de operación: -40°C a +60°C
- Tiempo de vida útil: 5 años (a partir de fabricación)
- Resistencia a los hidrocarburos, grasas y aceites

### EMPAQUES

Cajas de cartón con 1000 piezas  
Peso de caja: 4 kg

