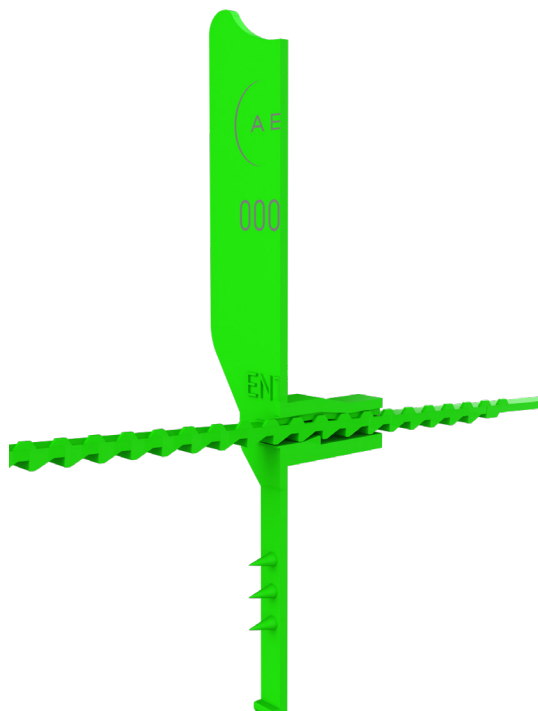


## FICHA TÉCNICA

## CAT SEAL



Un sello indicativo de ajuste preciso.

Fabricado en polipropileno, integra un sistema de cierre hermético y cinco picos de agarre, eliminando holguras y garantizando un sellado consistente en cada uso.

→ Cuenta con 20 niveles de sujeción para un ajuste preciso.

→ Fácil de instalar, preciso al verificar.

### COLORES

	→ Amarillo		→ Blanco
	→ Rojo		→ Naranja
	→ Celeste		→ Negro
	→ Verde		→ Rosa

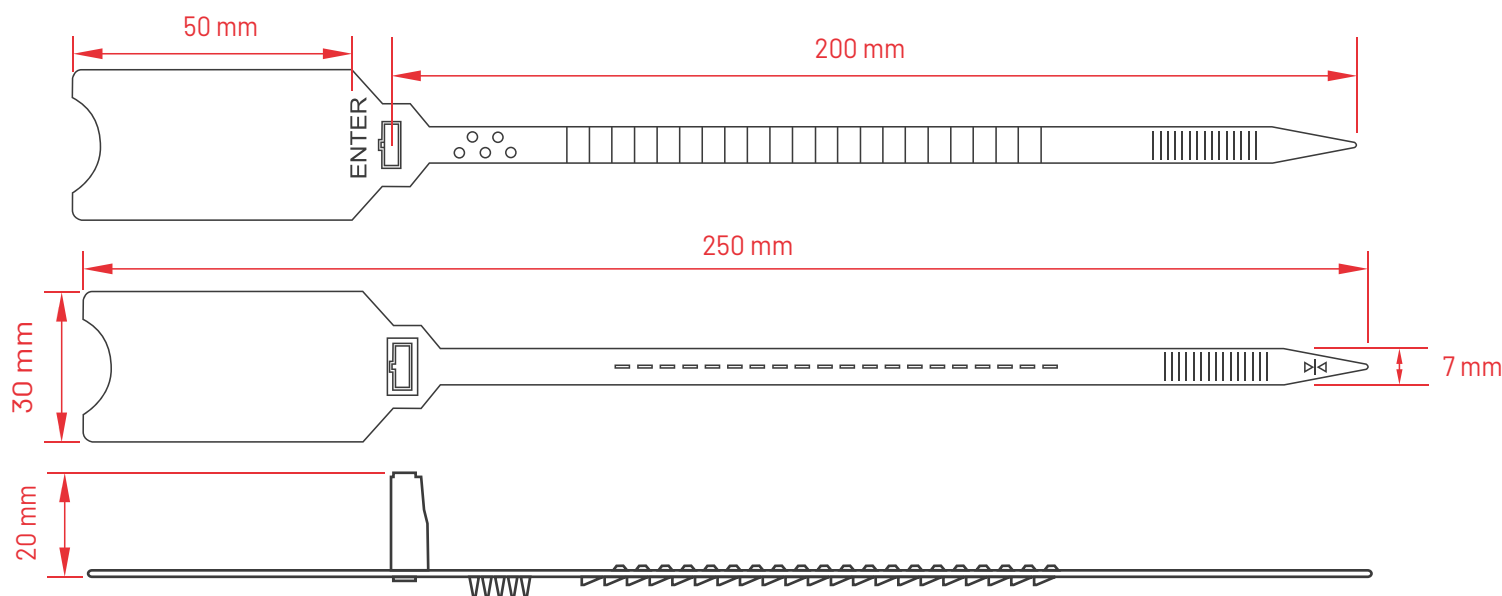
### PERSONALIZACIÓN: GRABADO LÁSER

Disponible según requerimiento del cliente:  
Nombre / Logotipo  
Código QR  
Código de Barras  
Folio numérico único (6 dígitos)

### APLICACIONES

Contenedores plasticos / Bolsas de dinero / Bolsa de residuos clínicos / Casetes de ATM / Bolsa para correos/ Transporte de carga

## DATOS TÉCNICOS



### DIMENSIONES

Longitud de bóveda a punta: 200mm.  
Longitud de punta a punta: 250mm.  
Ancho de banda: 7mm.  
Área de identificación: 28 x 35 mm.

### RESISTENCIAS

→ Alta resistencia a la intemperie  
→ Resistencia a la tensión: 20Kg  
→ Temperatura de operación: -20°C a +80°C  
→ Resistencia a los hidrocarburos, grasas y aceites, químicos y aditivos, golpes y raspones.

### EMPAQUES

Cajas de cartón con 3000 piezas  
Bolsas con 100 piezas  
Peso de caja: 15.34 kg

