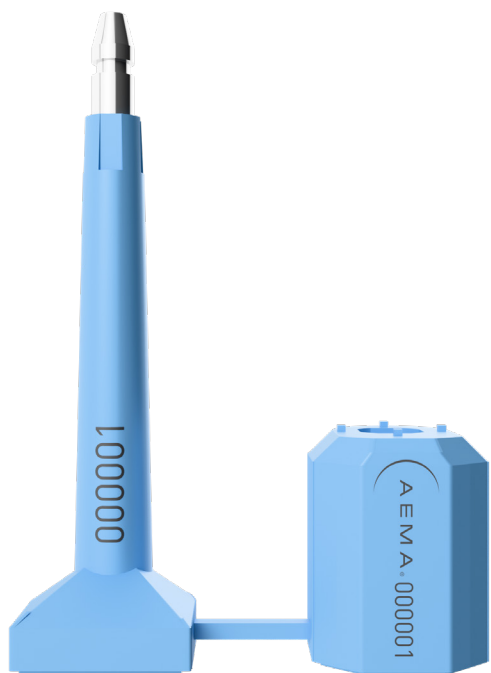


## FICHA TÉCNICA

## BOLT SEAL75



Sello de seguridad tipo clavo/perno con candado de retención integrado en su interior.

Está fabricado en acero al carbón endurecido y su recubrimiento es de polímero revelador.

→ Sistema de cierre que esconde las partes vulnerables para evitar manipulación o violación. Una vez unidos ambos componentes no pueden ser retirados sin romperse.

→ No precisa herramienta para su aplicación. Este sello requiere pinzas especiales para su apertura.

### COLORES

- Amarillo
- Blanco
- Rosa
- Gris
- Rojo
- Celeste

### PERSONALIZACIÓN: GRABADO LÁSER

Disponible según requerimiento del cliente:  
Nombre / Logotipo  
Código QR  
Código de Barras  
Folio numérico único (6 dígitos)

## DATOS TÉCNICOS

### APLICACIONES

Contenedores / Camiones / Vagones / Carga Aérea / Aplicaciones de uso rudo.

### DIMENSIONES

Clavo: 82 mm alto x 20 mm Diámetro  
Barril: 28 mm alto x 20 mm Diámetro  
Área de grabado disponible Clavo: 7 mm x 40 mm  
Área de grabado disponible Barril: 12 mm x 22 mm

### RESISTENCIAS

- Alta resistencia a la intemperie
- Resistencia a la flexión: 57.5 Newton metro
- Resistencia al Impacto: >40.7 J a +18°C; >40.7 J a -27°C
- Resistencia al corte: 1,150 kg o 2,525 lb
- Resistencia a la tensión: 11.5 KN
- Resistencia a los hidrocarburos, grasas y aceites

### EMPAQUES

Cajas de cartón con 200 piezas  
Peso de caja: 11 kg

