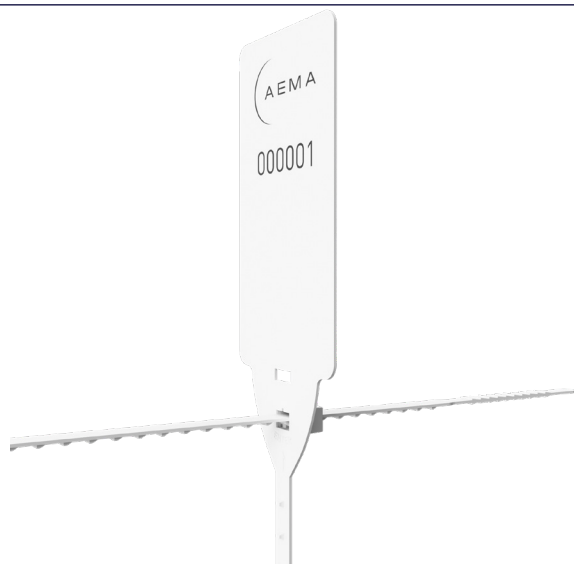


FICHA TÉCNICA

BIG SEAL



Un sello indicativo con paleta de gran tamaño que permite un amplio espacio de personalización o para aplicar etiquetas.

Su banda dentada y triple pico de sujeción garantizan un sellado firme y resistente al desgaste, mientras su superficie plana asegura que el código, logotipo o etiqueta permanezcan visibles e intactos durante todo el trayecto.

COLORES

☐ → Blanco

PERSONALIZACIÓN: GRABADO LÁSER

Disponible según requerimiento del cliente:

Nombre / Logotipo

Código QR

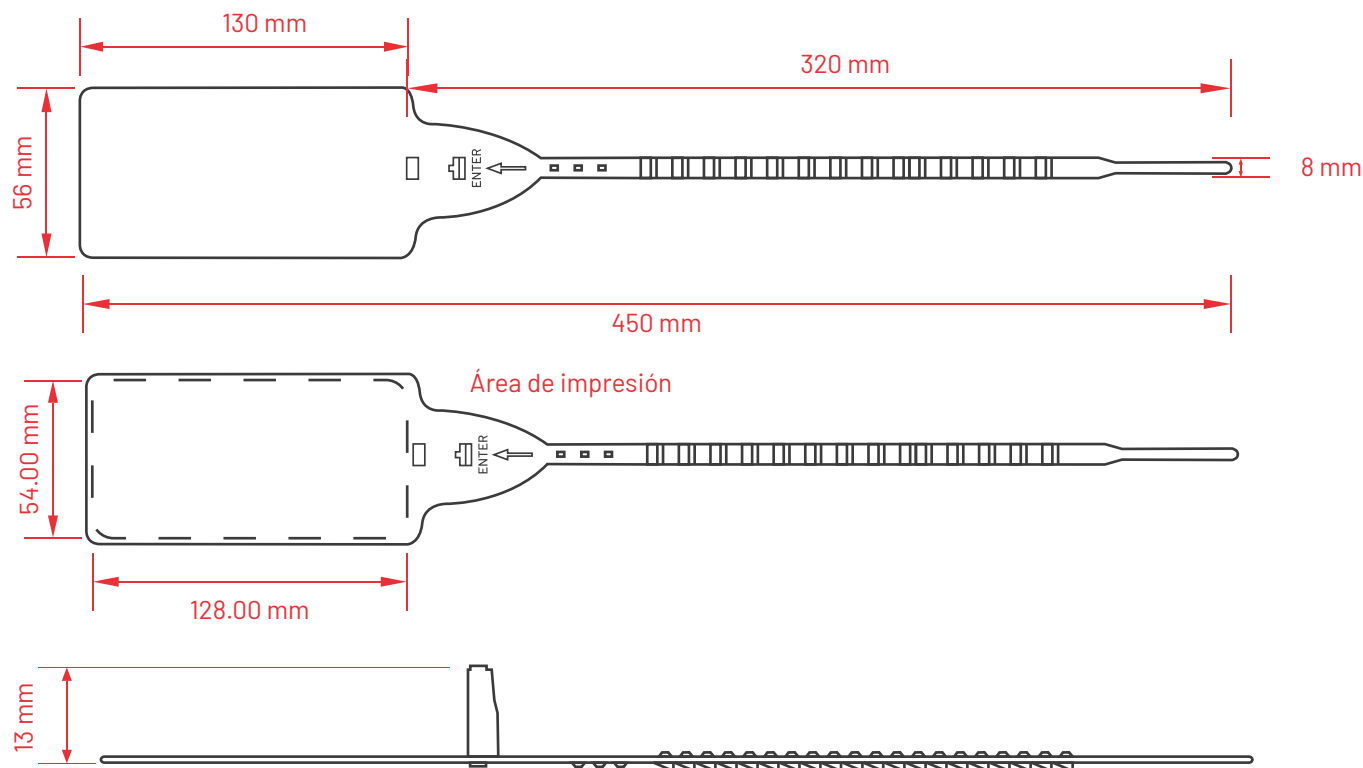
Código de Barras

Folio numérico unico (6 dígitos)

APLICACIONES

Contenedores plasticos / Bolsas de dinero / Bolsa de residuos clínicos / Casetes de ATM /Bolsa para correos/ Transporte de carga

DATOS TÉCNICOS



DIMENSIONES

Longitud de banda util: 250mm
Longitud de punta a punta: 450mm.
Ancho de banda: 8 mm.
Área de identificación: 54 x 128 mm.

RESISTENCIAS

→ Resistencia a la tensión: 20 kgF
→ Alta resistencia a la intemperie
→ Resistente a degradación por rayos UV.
→ Resistencia a los hidrocarburos, grasas y aceites, químicos y aditivos, golpes y raspones.

EMPAQUES

Cajas de cartón con 2000 piezas
Peso de caja: 21.52 kg

