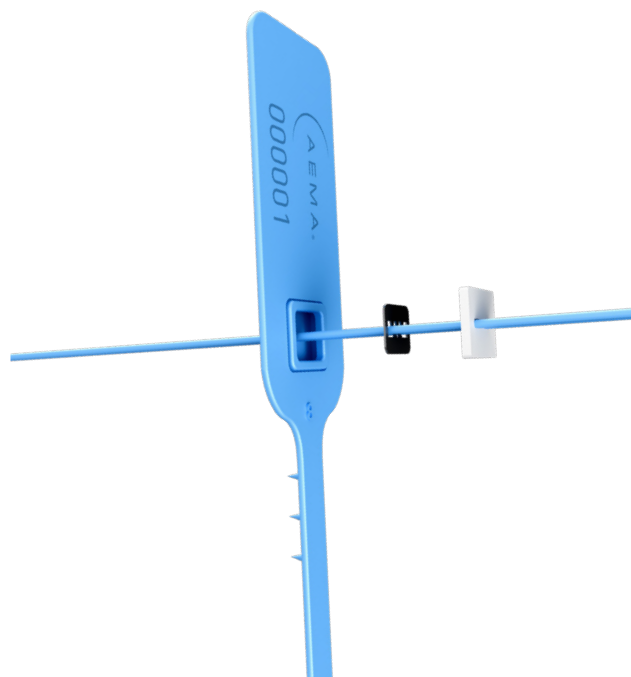


## FICHA TÉCNICA

## BAG SEAL



Sello indicativo con núcleo metálico de acero inoxidable. Moldeado en polipropileno de alta densidad que deja una evidencia clara ante cualquier intento de apertura.

- Inserto metálico que mejora la seguridad una vez aplicado.
- Más que un cierre: una señal visible de integridad.
- Su banda lisa permite una aplicación rápida.

### COLORES

- Amarillo
- Rojo
- Celeste
- Verde
- Blanco

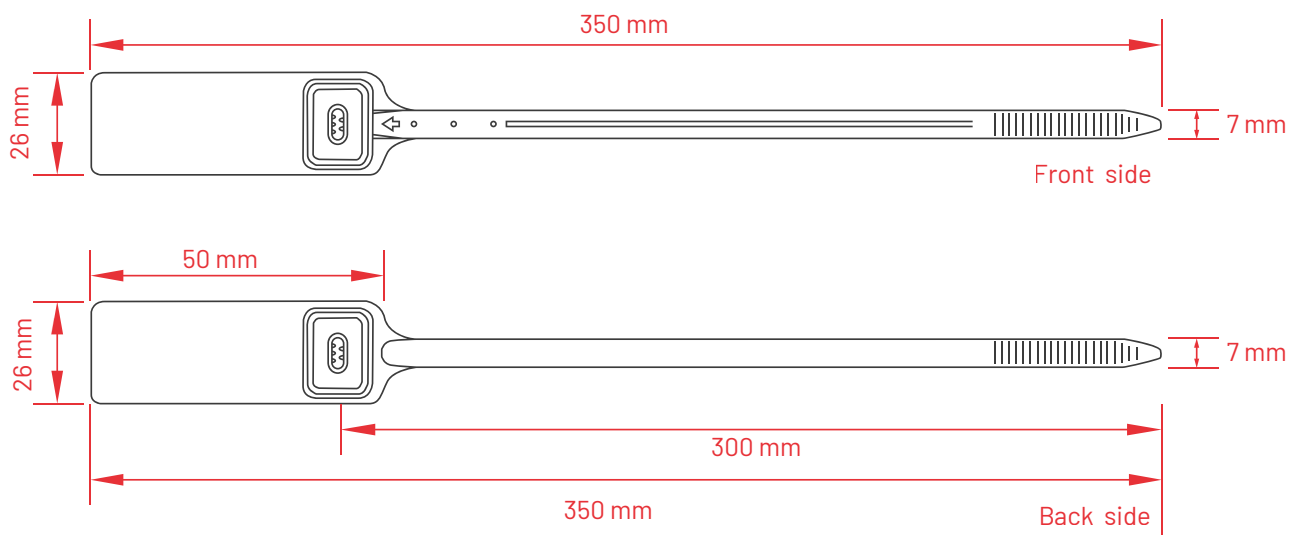
### PERSONALIZACIÓN: GRABADO LÁSER

Disponible según requerimiento del cliente:  
Nombre / Logotipo  
Código QR  
Código de Barras  
Folio numérico único (6 dígitos)

### APLICACIONES

Contenedores plasticos / Bolsas de dinero / Bolsa de residuos clínicos / Casetes de ATM / Bolsa para correos/ Transporte de carga

## DATOS TÉCNICOS



### DIMENSIONES

Longitud de bóveda a punta: 300 mm.  
Longitud de punta a punta: 350 mm.  
Ancho de banda: 7mm.

### RESISTENCIAS

- Alta resistencia a la intemperie
- Temperatura de operación: -20°C a +80°C
- Resistencia a la tensión más de: 30 kg ó 66 lb
- Resistente a degradación por rayos UV.
- Resistencia a los hidrocarburos, grasas y aceites, químicos y aditivos, golpes y raspones.

### EMPAQUES

Cajas de cartón con 5000 piezas  
Bolsas con 100 piezas  
Peso de caja: 27.24 kg

